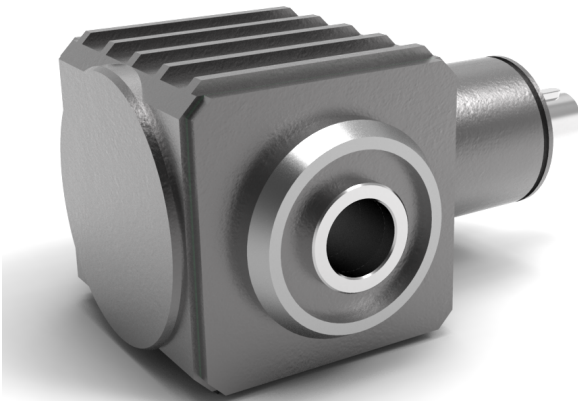


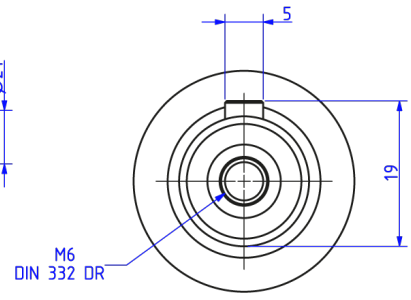
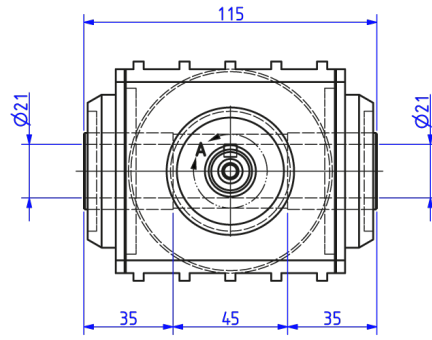
Overbrenging RAN 20CAVO i=1 enkel as S bouwvorm A ingaande as HS positie B3

RAN-serie haakse overbrengingen

RAN-serie haakse overbrenging met massief ingaande as (HS-uitvoering) van fabricaat Bonfiglioli Riduttori is leverbaar met 2, 3 of 4 uitgaande assen

Leveranciernummer	RAN 20CAVO S A 1 HS B3
Fabrikant	Bonfiglioli Riduttori
Serie code reductor	RAN - Haakse overbrenging
Type code reductor	RAN20CAVO
Reductor uitvoering	UV - Holle spline as
Uitvoering uitgaande as	S mm
Type ingang reductor	HS - Massief ingaande as
Montage positie reductor	B3
Uitgaande asdiameter reductor	21 mm
Uitgaande spline as	A20x17
Ingaande asdiameter reductor	17 mm
Ingaand vermogen [kW]	4.2 kW
Uitgaand koppel reductor [Nm]	28 Nm
Service factor	1
Ingaand toerental reductor	1400 min-1
Overbrengingsverhouding	1
Uitgaand toerental reductor [rpm]	1400 min-1
Dynamisch rendement	97 %
Maximale radiale belasting ingaande as	400 N
Maximale radiale belasting uitgaande as	280 N
Gewicht reductor	3.4 kg





DETAIL A
SCALE 2:1

